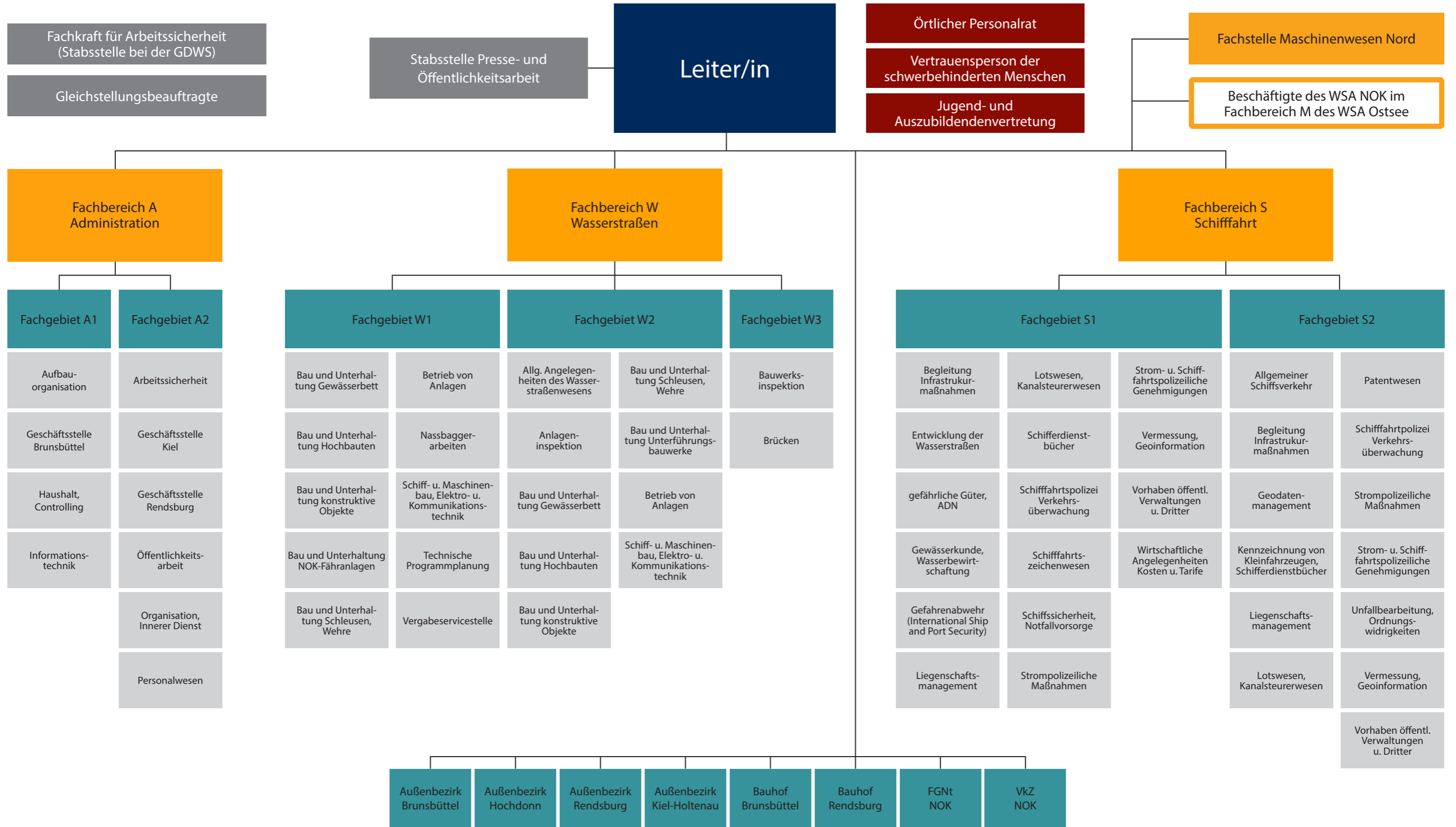


Organisationsplan des Wasserstraßen- und Schifffahrtsamtes Nord-Ostsee-Kanal



Legende:

- ADN = Verordnung über die Beförderung gefährlicher Güter auf Binnenwasserstraßen
- FGnt = Fachgruppe Nachrichtentechnik - Fachaufsicht bei/m Fbl/-in Maritime Verkehrstechnik beim WSA Ostsee
- GDWS = Generaldirektion Wasserstraßen und Schifffahrt
- NOK = Nord-Ostsee-Kanal
- VkZ = Verkehrszentrale

Wasserstraßen- und Schifffahrtsamt
 Nord-Ostsee-Kanal
 Brunsbüttel (Ostermoorer Str. 18, 25541 Brunsbüttel)
 Kiel-Holtenau (Schleuseninsel 2, 24159 Kiel)